

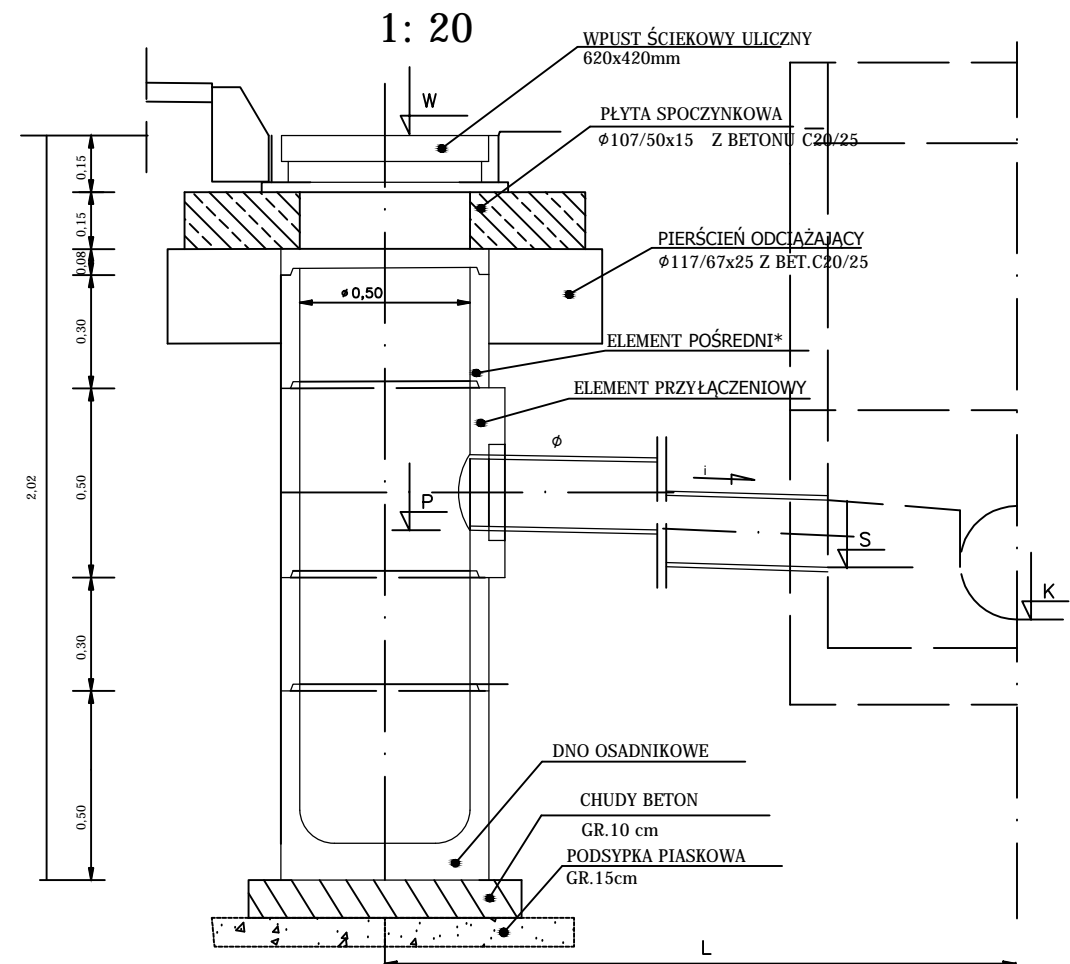
ZESTAWIENIE STUDZIENEK ŚCIEKOWYCH

Nr. wpustu	Studnia			Przykanalik			Wpust deszczowy		
	Nr. studni	Rzędna dna studni K [m]	Rzędna dna P [m]	Rzędna dna S [m]	Długość L [m]	Spadek i [%]	Rzędna góry studni W [m]	H [m]	Uwagi
1	2	3	4	5	6	7	8	9	10
Wp1	istn.	-	-	-	-	-	118,84	2,00	
Wp2	istn.	-	-	-	-	-	118,67	2,00	
Wp3	KD2	116,86	117,65	117,61	4,3	1,0	118,67	2,00	
Wp4	KD1	116,90	117,70	117,61	9,4	1,0	118,72	2,00	
Wp5	istn.	-	-	-	-	-	118,87	2,00	
Wp6	istn.	-	-	-	-	-	118,95	2,00	
Wp7	istn.	-	-	-	-	-	119,09	2,00	
Wp8	istn.	-	-	-	-	-	119,17	2,00	
Wp9	KD3	116,75	117,93	117,82	11,1	1,0	118,95	2,00	
Wp10	KD3	116,75	117,92	117,88	3,6	1,0	118,94	2,00	
Wp11	KD4	117,32	118,07	117,97	9,8	1,0	119,09	2,00	
Wp12	KD4	117,32	118,12	117,97	14,5	1,0	119,14	2,00	
Wp13	KD9	117,71	118,10	117,94	16,2	1,0	119,12	2,00	
Wp14	istn.	-	-	-	-	-	119,18	2,00	
Wp19	istn.	116,25	117,26	117,13	13,0	1,0	118,28	2,00	
Wp20	KD6	117,85	118,14	118,10	4,4	1,0	118,86	1,70	
Wp21	KD7	117,79	117,97	117,84	12,7	1,0	118,99	2,00	
Wp22	KD7	117,79	118,04	117,90	13,6	1,0	119,06	2,00	
Wp24	KD5	116,34	117,45	117,33	11,8	1,0	118,47	2,00	
Wp25	KD5	116,34	117,41	117,26	14,6	1,0	118,43	2,00	
Wp26	KD5	116,34	117,39	117,38	1,2	1,0	118,41	2,00	
Wp27	KD9	117,71	118,18	118,06	11,6	1,0	119,20	2,00	
Wp28	KD8	115,76	117,98	117,83	15,5	1,0	119,00	2,00	
Wp29	KD10	117,49	117,91	117,82	9,3	1,0	118,93	2,00	
Wp30	KD10	117,49	117,80	117,65	14,9	1,0	118,82	2,00	

ZESTAWIENIE STUDZIENEK ŚCIEKOWYCH

Nr. wpustu	Studnia			Przykanalik			Wpust deszczowy		
	Nr. studni	Rzędna dna studni K [m]	Rzędna dna P [m]	Rzędna dna S [m]	Długość L [m]	Spadek i [%]	Rzędna góry studni W [m]	H [m]	Uwagi
1	2	3	4	5	6	7	8	9	10
Wp31	KD11	117,23	117,78	117,60	18,2	1,0	118,80	2,00	
Wp32	istn.	117,15	117,75	117,61	14,2	1,0	118,77	2,00	
Wp33	KD12	116,00	117,52	117,39	13,0	1,0	118,54	2,00	
Wp34	istn.	116,22	117,43	117,21	21,8	1,0	118,45	2,00	
Wp35	istn.	116,16	117,27	117,06	21,5	1,0	118,29	2,00	
Wp36	KD14	116,35	117,02	116,84	18,1	1,0	118,04	2,00	wpust podwójny
Wp37	KD9	117,71	118,05	117,97	8,3	1,0	119,07	2,00	
Wp38	istn.	117,35	117,81	117,71	9,8	1,0	118,83	2,00	
Wp39	istn.	-	-	-	-	-	118,76	2,00	
Wp40	istn.	115,90	117,65	117,63	2,0	1,0	118,67	2,00	
Wp41	istn.	116,22	117,43	117,41	1,5	1,0	118,45	2,00	
Wp42	istn.	116,16	117,23	117,22	0,8	1,0	118,25	2,00	
Wp43	KD13	116,28	117,09	117,08	0,7	1,0	118,11	2,00	
Wp44	KD14	116,35	116,95	116,94	0,9	1,0	117,97	2,00	wpust podwójny
Wp45	istn.	116,38	117,02	116,96	6,3	1,0	118,04	2,00	
Wp46	istn.	-	-	-	-	-	118,22	2,00	
Wp47	istn.	-	-	-	-	-	118,13	2,00	
Wp48	istn.	116,60	117,03	117,01	1,5	1,0	118,05	2,00	
Wp49	KD17	116,64	117,01	116,87	13,5	1,0	118,03	2,00	
Wp50	KD17	116,64	117,04	116,91	13,3	1,0	118,06	2,00	
Wp51	KD17	116,64	117,14	117,09	5,4	1,0	118,16	2,00	
Wp52	KD16	116,58	116,93	116,87	5,5	1,0	117,95	2,00	
Wp53	KD16	116,58	116,86	116,74	11,6	1,0	117,88	2,00	wpust podwójny
Wp54	-	-	116,98	116,50	6,3	7,6	118,00	2,00	
Wp55	istn.	116,52	117,13	116,93	20,0	1,0	118,15	2,00	
Wp56	-	-	116,16	116,51	7,7	8,5	118,18	2,00	

STUDZIENKA ŚCIEKOWA



*nie występuje w studzience Wp20

WYKONAWCA		PROJEKT BUDOWLANY			
Biuro Projektowo - Konsultingowe MKM - PROJEKT inż. Marcin Kuciak ul. Kazimierza Wielkiego 5/1 61-863 Poznań tel. 61-415-25-21		STUDZIENKA PREFABRYKOWANA			
INWESTOR		Stanowisko		Imię i nazwisko	
Zarząd Dróg Miejskich ul. Wojska Polskiego 10 59-220 Legnica		Projektant		inż. Marcin Kuciak	
TEMAT		Asystent projektanta		inż. Klaudia Gierczak	
Inwestycja drogowa polegająca na rozbudowie drogi krajowej nr 94 od km 28+153 do km 28+686 nazwana przez Inwestora: „Przebudowa z rozbudową ulicy Pochtowej wraz ze skrzyżowaniami: Piastowska / Brama Głogowska i Kartuska / Libana / Kolejowa w Legnicy”		Sprawdzający		mgr inż. Jacek Bromber	
		DATA:		04.12.2020	
ADRES INWESTYCJI		BRANŻA:		RYSUNEK NUMER:	
województwo dolnośląskie, powiat Miasto Legnica, gmina Miasto Legnica Obręb Stare Miasto 0010 (jedn. ewidencyjna: 026201_1, Legnica); Obręb Piątnica 0005 (jedn. ewidencyjna: 026201_1, Legnica)		SANITARNA		5	
				-	